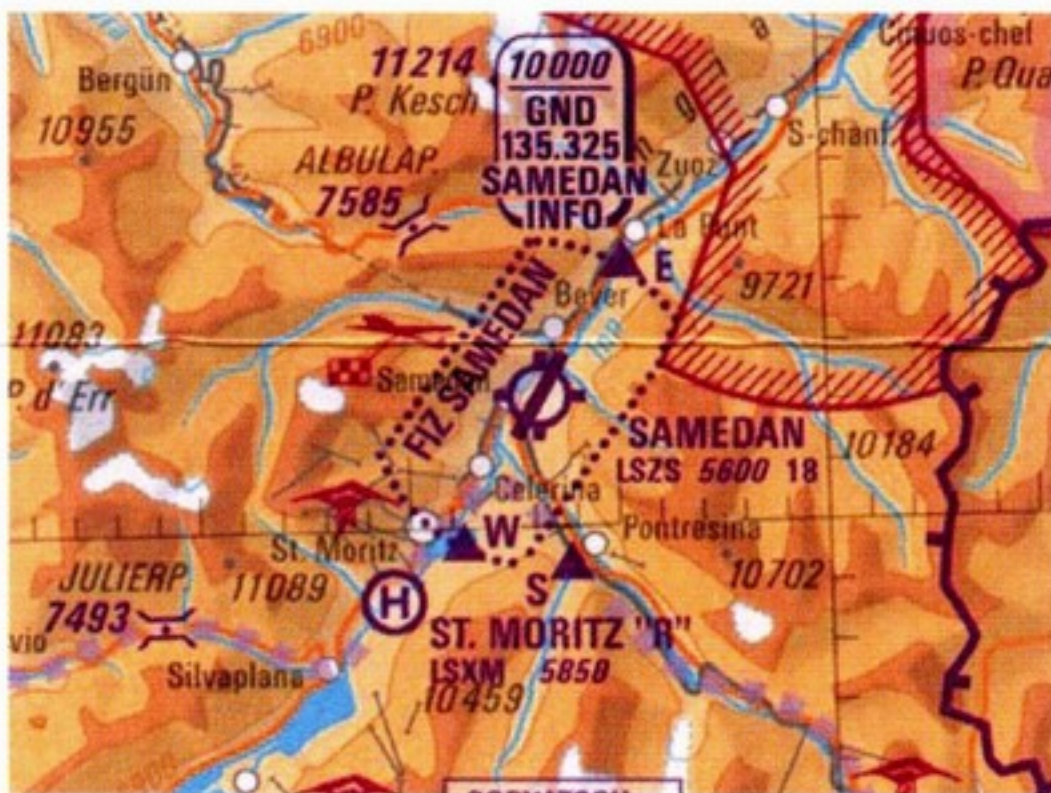




# FIZ Flight Information Zone

## Benutzerinformationen für die FIZ-Samedan

Per 15. März 2007 wird in Samedan eine FIZ (Flight Information Zone) eingeführt. Die FIZ ermöglicht es dem AFIS Dienst, jederzeit über den Verkehr in seinem Zuständigkeitsbereich informiert zu sein und konkrete Verkehrsinformationen weiterzugeben. Der Dienst wird vom Flugplatzhalter betrieben und ist zertifiziert, der FISO (Flight Information Service Officer) benötigt eine entsprechende Lizenz. Zweck eines AFIS-Dienstes ist es, Luftfahrzeugführern Informationen zum sicheren und effizienten Verlauf des Fluges zu übermitteln (z.B. Verkehrsinformationen, die in Betrieb stehende Piste, Meteo-Informationen, Zustand der Piste und Rollwege). Jeder Luftfahrzeugführer bleibt - auf Grund der Verkehrsregeln, der vom AFIS-Dienst erhaltenen Informationen und seiner eigenen Einschätzung - alleine für den sicheren Verlauf des Fluges und die Übermittlung der Flugabsichten verantwortlich.



Die FIZ (Flight Information Zone) ist ein Luftraum von bestimmten Abmessungen, in welchem grundsätzlich die Regeln der entsprechenden Luftraum-Klassen gelten, jedoch besteht eine Funkpflicht. Für den Einflug in die FIZ muss **vorgängig** Funkkontakt mit dem betreffenden FISO (Flight Information Service Officer) erstellt sein. Der FISO erteilt keine Freigaben oder Separationen insbesondere keine Start- oder Landefreigaben.

### Voice – Beispiel für Samedan

Anflug: A/C "Samedan Information HB-KDT Albula 9'000 ft with Information Bravo for landing"  
 FISO "HB-KDT Samedan Information report Echo for landing RWY03 via lefthand downwind QNH1024"  
 A/C "RWY03 QNH1024 WILCO HB-KDT"  
 A/C "HB-KDT Echo 6'600ft"  
 FISO "H-DT report end of left hand down wind RWY03 look out for a PA28 after departure direction Echo"  
 A/C "PA28 in sight WILCO H-DT"  
 A/C "H-DT end of lefthand downwind RWY03"  
 FISO "H-DT number one you may land at your own discretion RWY03"  
 Abflug: A/C "Samedan Information HB-KDT in front of fuel station information Charlie for taxi"  
 FISO "HB-KDT Samedan Information RWY03 in use QNH 1024 no reported traffic"  
 A/C "Taxi to holding point RWY03 QNH1024 HB-KDT"  
 A/C "HB-KDT holding point RWY03 ready for departure via Echo Albula"  
 FISO "H-DT report Echo wind 220 degrees 8 knots take off at your own discretion"  
 A/C "Taking off RWY03 WILCO H-DT"  
 A/C "H-DT Echo 8500ft climbing"  
 FISO "H-DT danger area eleven is active Zurich information available on 124.750 good bye"  
 A/C "H-DT"

Für weitere Auskünfte: Bundesamt für Zivilluftfahrt, Sektion Luftraum, 3003 Bern

*Dieses Schreiben dient zur Information. Es sind ausschliesslich die offiziellen Luftfahrtpublikationen rechtsgültig.*