

Merkblatt SGL PDA System

Lieber SGL Pilot

Das SGL-PDA-System darfst Du gerne unter Berücksichtigung folgender Punkte und Infos benutzen.

1. Die Alu Halterungen dürfen weder entfernt noch verschoben werden.

LS-Halteschiene (System K6-Team) am rechten Capotrahmen in den LS-8



Die Alu Halteschiene (System Rainer) in den anderen Flugzeugen.



2. Die SGL-PDA Halterung kann komplett von www.k6-team.de bestellt werden. Dieser Artikel ist nicht im Webshop sichtbar, also direkt bei Frau Ingrid Rüth ingrid@k6-team.de anfordern. PDA Typ und Kabellänge 80cm angeben.



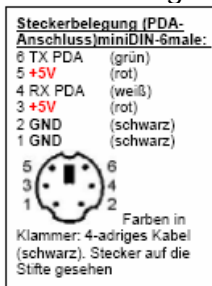
3. Es dürfen nur original- oder baugleiche k6-team Teile verwendet werden um Funktionen wie Wasserhahn, Capotverriegelung, Nothaubenabwurf und Stromversorgung nicht zu stören.
4. Die PDA Buchse am I-Panel versorgt den PDA mit 5Volt und dem GPS Signal vom IGC FLARM (19200 baud).



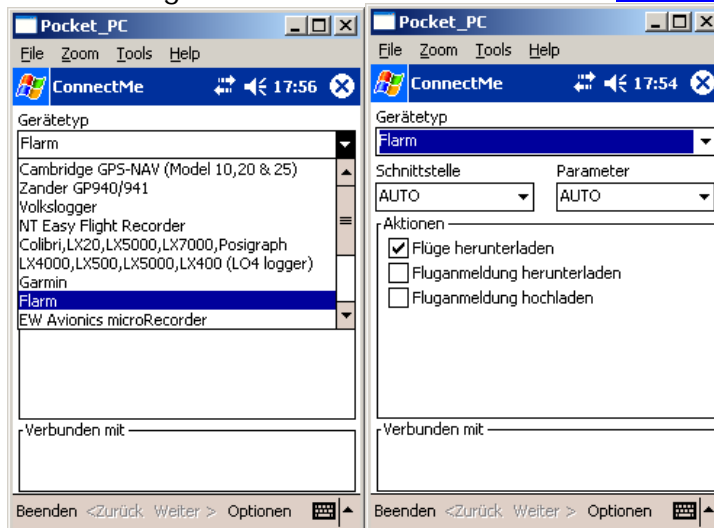
5. Die PDA Buchse, gekoppelt mit dem LX7007, vom Ventus 3L ist unter dem I-Panel lose verlegt bis zum definitiven Einbau des LX8000.



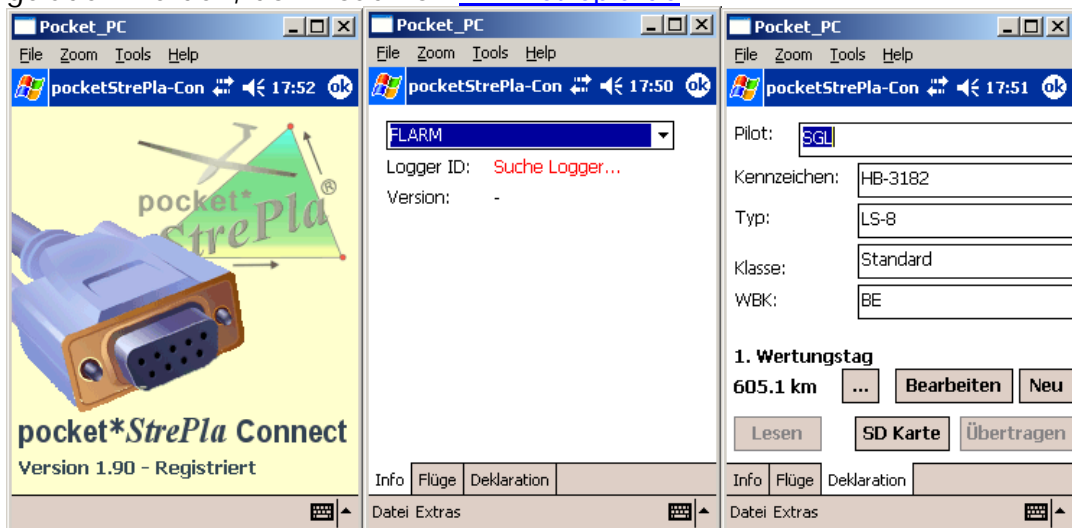
6. Steckerbelegung PDA-Anschluss.



7. IGC Flüge können direkt via „ConnectMe“ Version 2.15 mit dem PDA vom FLARM ausgelesen werden. Download von www.seeyou.si



Auch „pocket*StrePla-Connect“ Version 1.90 funktioniert gut, damit können einfach Deklarationswerte wie Flugzeugtyp, Kennzeichen, etc. ins FLARM geladen werden, download von www.strepla.de



8. Nur voll geladene PDA's einstecken um unnötiges entladen der Bordakkus zu vermeiden. Die Hintergrundbeleuchtung auf Automatisch stellen oder ganz ausschalten.
9. Für V4 LS-6 ist kein SGL-PDA System Einbau geplant.
10. Mängel, Feedback bitte Jürg Keller oder Matthias Jauslin kontaktieren.